



## MESSAGGIO MUNICIPALE Nr. 715

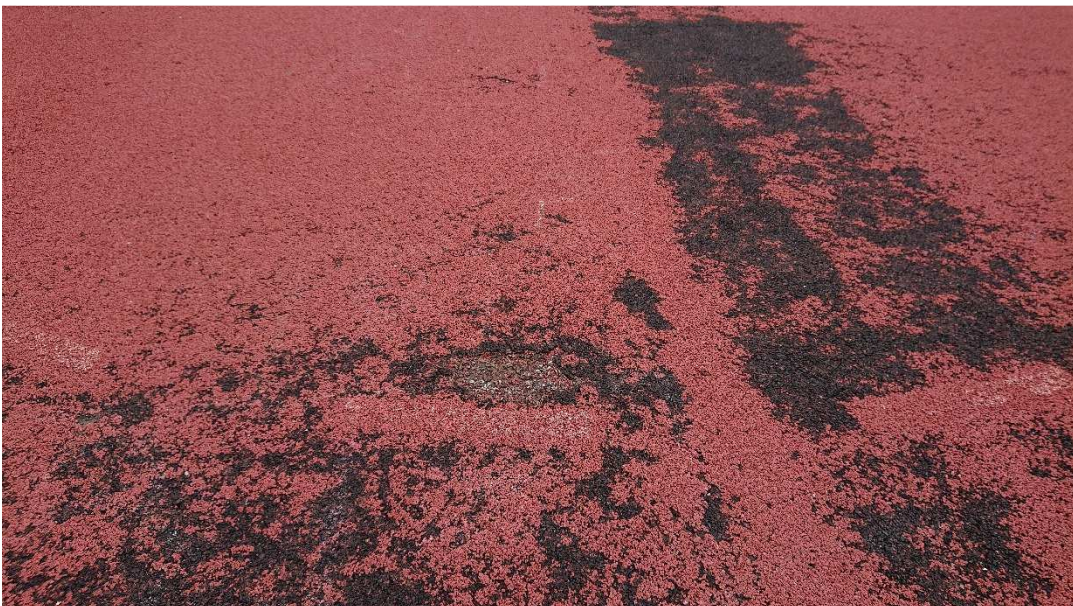
### MM no. 715 Richiesta di un credito di CHF 135'000.00 per il rifacimento della pavimentazione del campo da gioco presso le scuole comunali

Egregio Signor Presidente,  
Gentili Signore ed Egregi Signori Consiglieri comunali,

con il presente messaggio vi sottoponiamo una richiesta di credito di CHF 135'000.00 per il rifacimento della pavimentazione del campo da gioco presso le scuole comunali.

La superficie del campo da gioco viene utilizzata giornalmente dagli allievi delle scuole durante le pause di ricreazione e rappresenta inoltre un luogo di svago per tutti. La pavimentazione non ha mai subito interventi particolari dalla sua realizzazione negli anni '80 ed ora comincia a presentare segni evidenti di degrado, come illustrato dalle foto sottostanti. Si possono notare delle rotture ed usure in vari punti, soprattutto ai lati ed agli angoli, con pericolo di cadute ed inciampi. Inoltre, in corrispondenza della giunta della soletta (tetto del sottostante rifugio della Protezione civile), si sono riscontrate infiltrazioni d'acqua che vanno eliminate al più presto.





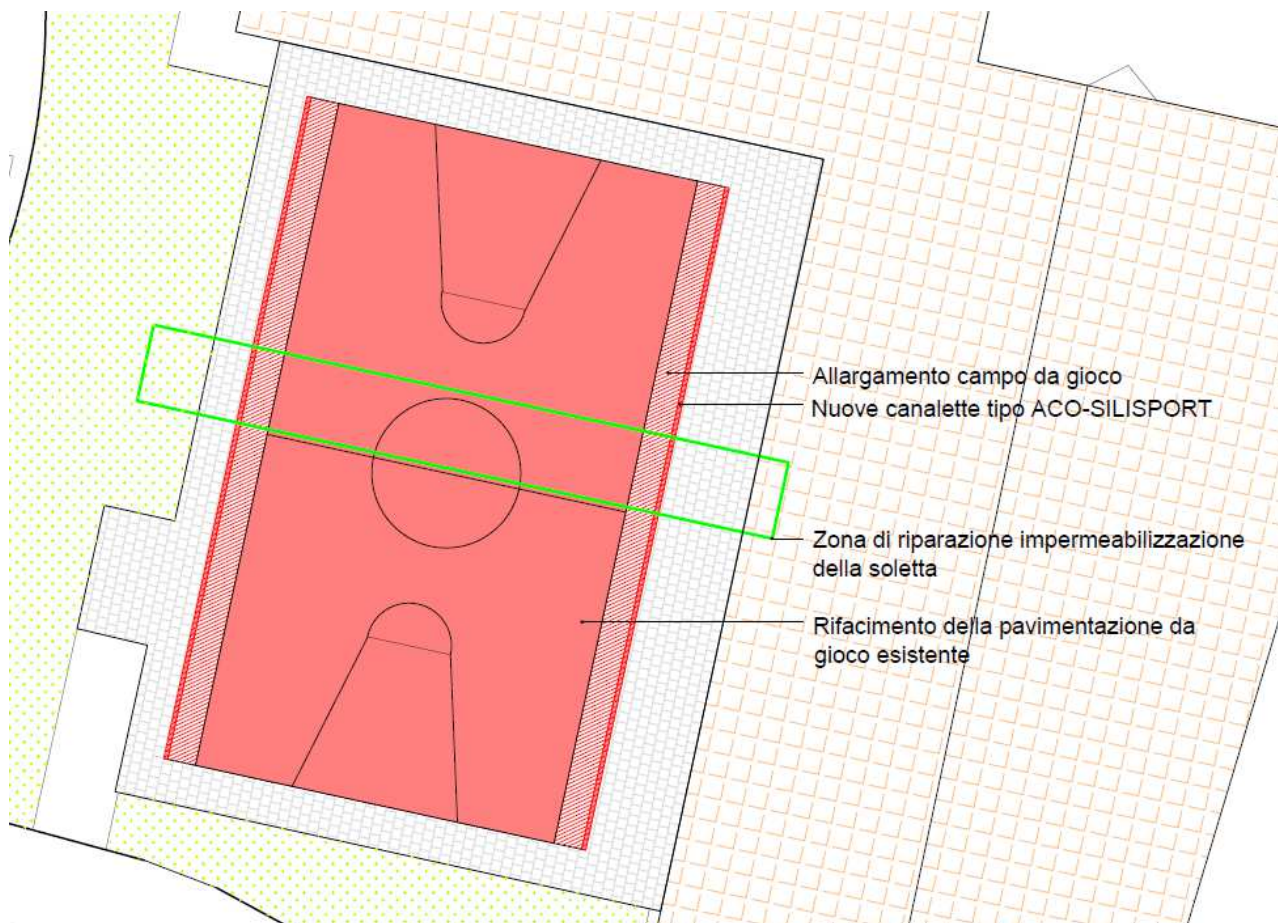
## Progetto di risanamento

Si propone la sostituzione integrale della copertura, con asportazione del vecchio manto, la rimozione dei sagomati, la rimozione delle delimitazioni e dei canali di scolo, l'asportazione del sottofondo con riparazione dell'impermeabilizzazione del giunto, la formazione delle nuove delimitazioni e dei canali di raccolta delle acque, l'esecuzione della nuova pavimentazione in asfalto e successivamente in gomma, la riparazione dei sagomanti circostanti.

Si prevede di posare, sopra la pavimentazione in miscela bituminosa, una speciale pavimentazione sportiva in granulato EPDM conforme alla norma europea e Svizzera, assorbente alti urti ed agli scivolamenti.

I costi sono così composti:

Rimozione e smantellamento pavimentazione esistente, rifacimento pavimentazione bituminosa e blocchetti in cemento	CHF 55'000.00
Pavimentazione sportiva	CHF 35'000.00
Risanamento e impermeabilizzazione	CHF 16'000.00
Opere esterne varie	CHF 6'000.00
IVA	CHF 8'624.00
Totale intermedio	CHF 120'624.00
Imprevisti (10%)	CHF 12'062.00
Arrotondamento	CHF 1'944.00
<b>Totale arrotondato</b>	<b>CHF 135'000.00</b>



## **Sussidi cantionali**

Il DECS a inizio anno ha informato i Comuni che è stato creato un nuovo fondo dotato di 2 milioni di franchi per finanziare la costruzione di nuove infrastrutture sportive o parco giochi, come pure il rifacimento di infrastrutture esistenti. Vengono considerati i lavori svolti nel triennio 2018-2020, in misura del 50%, ritenuto un massimo di CHF 30'000. - per singolo progetto.

Tuttavia nella direttiva vengono escluse dal finanziamento quelle opere che i Comuni devono realizzare in base ad un obbligo legale, nel caso specifico le strutture ricreative connesse ad edifici scolastici.

Non essendo chiaro se il campo da basket rientra nelle infrastrutture scolastiche previste per legge, si inoltrerà la richiesta di sussidio sperando che venga accolta.

Alla luce di quanto precede il Municipio invita il Consiglio comunale a voler

### **risolvere:**

- 1) È approvato il progetto per il rifacimento della pavimentazione del campo da gioco presso le scuole comunali;
- 2) È concesso un credito d'investimento di CHF 135'000.00 per l'opera indicata al punto 1.
- 3) Il credito è automaticamente adeguato alle fluttuazioni degli indici dei costi di costruzione.
- 4) Eventuali sussidi e contributi saranno dedotti dall'investimento lordo.
- 5) I Municipio è autorizzato a ricercare il credito alle migliori condizioni di mercato.
- 6) La spesa è da iscrivere al conto degli investimenti nella relativa voce di competenza
- 7) Il credito decade se non utilizzato entro il 31 dicembre 2019.

Con perfetta stima.

**PER IL MUNICIPIO:**

<b>Il Sindaco</b> Matteo Patriarca 		<b>Il Segretario</b> Andrea Scioli 
--	---	---

Pura, 6 novembre 2018 - Ris. mun. 2078/ 2018

**Allegati:** Dettaglio dei costi

**Commissioni incaricate per l'esame del messaggio:**

- **Commissione della gestione**
- **Commissione edilizia**

Progetto: Rifacimento campo di Basket in gomma Scuole Elementari Pura Opere di Pavimentazione CH-6984 Pura
--

#### PROCEDIMENTO DEI LAVORI:

- Asportazione del vecchio manto in gomma del campo da gioco
- Rimozione sagomati con messa in deposito
- Rimozione delimitazioni e canali di scolo
- Asportazione del sottofondo con riparazione impermeabilizzazione giunto edificio
- Formazione delle nuove delimitazioni e canali di raccolta acque
- Esecuzione nuova pavimentazione in asfalto e successivamente in gomma
- Riparazione dei sagomati circostanti

#### Ricapitolazione

<b>LAVORI DI PAVIMENTAZIONE IN MISCELA BITUMINOSA</b>			
1	IMPIANTO DI CANTIERE	CHF	3'500.00
2	RIMOZIONE E SMANTELLAMENTO DI PAVIMENTAZIONI E DELIMITAZIONI	CHF	14'107.50
3	BORDI E DELIMITAZIONI DELLE PAVIMENTAZIONI E CANALETTE	CHF	14'100.00
4	PAVIMENTAZIONI IN MISCELA BITUMINOSA A CALDO E BLOCCHETTI DI CEMENTO	CHF	16'637.50
5	OPERE A REGIA	CHF	4'000.00
<b>Totale</b>	<b>LAVORI DI PAVIMENTAZIONE IN MISCELA BITUMINOSA</b>	<b>CHF</b>	<b>52'345.00</b>
<b>LAVORI DI COSTRUZIONE CAMPI DA GIOCO</b>			
6	PAVIMENTAZIONE PER CAMPI DA GIOCO	CHF	33'450.00
<b>Totale</b>	<b>LAVORI DI COSTRUZIONE CAMPI DA GIOCO</b>	<b>CHF</b>	<b>33'450.00</b>

	<b>LAVORI DI RISANAMENTO E IMPERMEABILIZZAZIONE</b>				
7	RIPARAZIONE IMPERMEABILIZZAZIONE STRATI BITUMINOSI			CHF	10'400.00
<b>Totale</b>	<b>LAVORI DI RISANAMENTO E IMPERMEABILIZZAZIONE</b>			<b>CHF</b>	<b>10'400.00</b>
<b>Importo lordo</b>				<b>CHF</b>	<b>96'195.00</b>
IVA	7.70 %	CHF	96'195.00	CHF	7'407.00
<b>Totale netto IVA incl.</b>				<b>CHF</b>	<b>103'602.00</b>

Pos.	Cd.	Descrizione	Un.	Quantità	Prezzo	Importo
		<b>Rifacimento del campo da gioco con riparazione del giunto di dilatazione del rifugio, opere di pavimentazione e impemeabilizzazione.</b>				
		Condizioni secondo codice delle Obbligazioni, norme SIA e VSS, validità e applicazione secondo ordine cronologico elencato.				
		Messa a disposizione di energia, acqua e mezzi di sollevamento, a carico del committente.				
		Nei prezzi unitari é incluso il trasporto con piccolo mezzo (motocarriola/dumper) fino a 200 m nella benna di raccolta al deposito comunale.				
		<b>LAVORI DI PAVIMENTAZIONE IN MISCELA BITUMINOSA</b>				
1		<b>IMPIANTO DI CANTIERE</b>				
1.1		Installazione di cantiere, compresa andata e ritorno di tutti i mezzi necessari per l'esecuzione dei lavori.Lavori da eseguirsi in un unico intervento.	up	1.00	3'500.00	3'500.00
2		<b>RIMOZIONE E SMANTELLAMENTO DI PAVIMENTAZIONI E DELIMITAZIONI</b>				
2.1		Rimozione della pavimentazione in gomma sintetica spess. fino a 40 mm, con allontamento e smaltimento all'impianto di riciclaggio preposto.	m2	300.00	15.00	4'500.00
2.2		Rimozione pavimentazione in miscela bituminosa a pori aperti spess. fino a 60 mm, con sgombero al luogo di deponia.	m2	300.00	22.00	6'600.00
2.3		Rimozione controllata della pavimentazione in blocchetti di calcestruzzo spess. fino a 100 mm, incluso messa in deposito laterale e pulizia per il successivo reutilizzo.	m2	75.00	18.50	1'387.50
2.3		Rimozione controllata di bordure in calcestruzzo dim. 6 x 25 x 100 cm, su soletta con strato impermeabile sottostante, incluso messa in deposito laterale e pulizia per il successivo reutilizzo.	m	70.00	10.00	700.00
2.4		Rimozione libera di canalette in calcestruzzo polimerico tipo ACO V 150, su soletta con strato impermeabile sottostante.	m	46.00	20.00	920.00
3		<b>BORDI E DELIMITAZIONI DELLE PAVIMENTAZIONI E CANALETTE</b>				

Pos.	Cd. Descrizione	Un.	Quantità	Prezzo	Importo
3.1	Fornitura e posa di delimitazioni in cemento tipo Silisport B8 dim. 15 x 12 x 25 cm, incluso bauletto di calcestruzzo quale supporto, fughe contrapposte a secco.	m	26.00	75.00	1'950.00
3.2	Fornitura e posa canaletta ACO-SILISPORT a fessura rivestibile da un solo lato, incluso collegamento alla canalizzazione esistente fino a 1.00 m.	m	54.00	225.00	12'150.00
3.3	Supplemento alla pos. 4.2 per elemento desabbiatore, incluso coperchio rivestibile.	pz	per	450.00	0.00
4	<b>PAVIMENTAZIONI IN MISCELA BITUMINOSA A CALDO E BLOCCHETTI DI CEMENTO</b>				
4.1	Preparazione del piano di posa, plania. Inclusa la regolazione della superficie esistente con sagomatura delle pendenze.	m2	375.00	7.50	2'812.50
4.2	Esecuzione miscela bituminosa spess. fino a mm 60 tipo PAS 16, incluso tutte le necessarie finiture.	m2	300.00	38.50	11'550.00
4.3	Solo posa di blocchetti di calcestruzzo precedentemente recuperati, dim. 20 x 10 x 8 cm, inclusa la formazione del piano di posa in splitt. Incluso tagli e adattamenti.	m2	35.00	65.00	2'275.00
5	<b>OPERE A REGIA</b>				
5.1	Eventuali lavori a regia per le opere di pavimentazione in generale, ribasso concesso sul tariffario d' associazione 20 %.	up	5'000.00	0.80	4'000.00
	<b>Totale LAVORI DI PAVIMENTAZIONE IN MISCELA BITUMINOSA</b>				<b>52'345.00</b>



Pos.	Cd. Descrizione	Un.	Quantità	Prezzo	Importo
	LAVORI DI COSTRUZIONE CAMPI DA GIOCO				
6	PAVIMENTAZIONE PER CAMPI DA GIOCO				
6.1	Pulizia della superficie in miscela bituminosa prima della messa in opera del primer.	m2	300.00	1.00	300.00
6.2	Fornitura e posa prodotto d'ancoraggio prima della messa in opera della pavimentazione sportiva.	m2	300.00	3.50	1'050.00
6.3	Fornitura e posa pavimentazione in granulato EPDM a base di legante poliuretano ad uno strato. Marca : Rub Tan WD I. Granulometria 1-4 mm spess. 12 mm. Colore a scelta tipo: RAL 1014, RAL 1002, RAL 6021 RAL 6005, RAL 5015, RAL 5010 RAL 3016, RAL 8024, RAL 8025 RAL 7037, RAL 7038, RAL 7011 RAL 9004. PAvimentazione conforme alla norma Europea 14877 e Svizzera DIN 18065 parte 6. Requisiti richiesti dalla Norma DIN 18035 parte 6. Assorbimento agli urti tra 35-45% Deformazione verticale 23 °C < 4 mm Rimbalzo alla palla min 90% Resistenza allo scivolamento (bagnato > 0.5) Resistenza allo scivoiamento (bagnato < 1.1)	m2	300.00	96.50	28'950.00
6.4	Supplemento alla pos. 5.3 per esecuzione pavimentazione sportiva sopra le canalette ACO, incluso i lavori preparatori.	m	54.00	25.00	1'350.00
6.5	Supplemento alla pos. 5.3 per esecuzione demarcazioni per il gioco del basket, linee diritte e curve dim. fino a 50 mm. Incluso tracciamento preliminare.	gi			1'800.00
	<b>Totale LAVORI DI COSTRUZIONE CAMPI DA GIOCO</b>				<b>33'450.00</b>

Pos.	Cd. Descrizione	Un.	Quantità	Prezzo	Importo
	<b>LAVORI DI RISANAMENTO E IMPERMEABILIZZAZIONE</b>				
7	RIPARAZIONE IMPERMEABILIZZAZIONE STRATI BITUMINOSI				
7.1	Lavori di riparazione infiltrazione giunto di lavoro soletta rifugio: <ul style="list-style-type: none"> <li>• Asportazione dello strato di copertura in misto granulare sopra la soletta, con messa in deposito laterale alla zona di reimpiego.</li> <li>• Pulizia sopra lo strato di protezione e ricerca del guasto.</li> <li>• Asportazione della parte di impermeabilizzazione con successiva riparazione.</li> <li>• Ricomposizione dello strato protettivo sopra lo strato di impermeabilizzazione.</li> <li>• Posa con costipazione dello strato di copertura in misto granulare depositato.</li> </ul> <p>Conteggio delle prestazioni in economia secondo tariffario d'associazione in vigore all'esecuzione dei lavori, ribasso concesso 20 %. Stima non impegnativa UP = CHF</p>	up	13'000.00	0.80	10'400.00
	<b>Totale LAVORI DI RISANAMENTO E IMPERMEABILIZZAZIONE</b>				<b>10'400.00</b>
	<b>Importo lordo</b>				<b>96'195.00</b>